

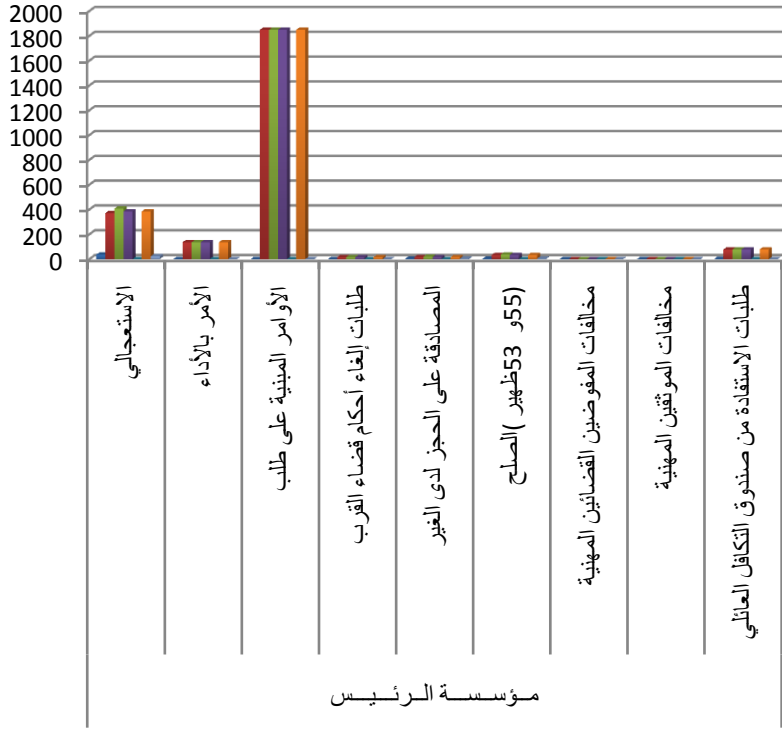
تقارير المحكمة برسم سنة 2015

| الشعبة | المادة | المخلف عن سنة 2014 | المسجل | المجموع | الحكم والموضوع (الأحكام القطعية) | الحكم تمهيدا | المجموع | الباقي بدون حكم |
|---------------------------|--|-----------------------|--------|---------|-------------------------------------|-----------------|---------|--------------------|
| أ- الدائرة المدنية | | | | | | | | |
| مؤسسة الرئيس | الاستعجالي | 36 | 371 | 407 | 384 | 0 | 384 | 23 |
| | الأمر بالأداء | 0 | 136 | 136 | 136 | 0 | 136 | 0 |
| | الأوامر المدنية على طلب | 0 | 1848 | 1848 | 1848 | 0 | 1848 | 0 |
| | طلبات إلغاء أحكام قضاء القرب | 0 | 15 | 15 | 15 | 0 | 15 | 0 |
| | المصادقة على الحجز لدى الغير | 3 | 16 | 19 | 16 | 0 | 16 | 3 |
| | الصلح (ظهير 53 و 55) | 3 | 33 | 36 | 33 | 0 | 33 | 3 |
| | مخالفات المفوضين القضائين المهنية | 0 | 0 | 0 | 0 | 0 | 0 | 0 |
| | مخالفات الموثقين المهنية | 0 | 0 | 0 | 0 | 0 | 0 | 0 |
| | طلبات الاستفادة من صندوق التكافل العائلي | 1 | 77 | 78 | 78 | 0 | 78 | 0 |
| شعبة المدني المتنوع | المدني المتنوع | 225 | 388 | 613 | 363 | 139 | 502 | 250 |
| | المسؤولية التقصيرية | 349 | 545 | 894 | 418 | 346 | 764 | 476 |
| | المدني النهائي | 0 | 0 | 0 | 0 | 0 | 0 | 0 |
| | تذييل بالصيغة التنفيذية | 0 | 0 | 0 | 0 | 0 | 0 | 0 |
| | أداء واجبات الكراء | 13 | 26 | 39 | 29 | 2 | 31 | 10 |
| الأكرية | الإفراغ | 9 | 46 | 55 | 40 | 6 | 46 | 15 |
| | الأداء والإفراغ | 67 | 84 | 151 | 88 | 5 | 93 | 63 |
| | مراجعة السومة الكرائية | 10 | 23 | 33 | 20 | 0 | 20 | 13 |
| | غرفة المشورة لقضايا الأكرية | 1 | 1 | 2 | 2 | 0 | 2 | 0 |
| شعبة العقار | العقار العادي | 47 | 235 | 282 | 214 | 45 | 259 | 68 |
| | العقار المحفظ | 279 | 282 | 561 | 281 | 89 | 370 | 280 |
| | العقار في طور التحفيظ | 150 | 83 | 233 | 65 | 20 | 85 | 168 |
| | القضايا العقارية العينية المختلطة | 0 | 0 | 0 | 0 | 0 | 0 | 0 |
| | غرفة المشورة | 9 | 0 | 9 | 9 | 0 | 9 | 0 |
| شعبة الإجتماعي | نزاعات الشغل | 168 | 650 | 818 | 265 | 184 | 449 | 553 |
| | حوادث الشغل | 277 | 155 | 432 | 333 | 105 | 438 | 99 |
| | الأمراض المهنية | 0 | 0 | 0 | 0 | 0 | 0 | 0 |
| | غرفة المشورة لقضايا نزاعات الشغل | 0 | 0 | 0 | 0 | 0 | 0 | 0 |
| | غرفة المشورة لقضايا حوادث الشغل | 0 | 0 | 0 | 0 | 0 | 0 | 0 |

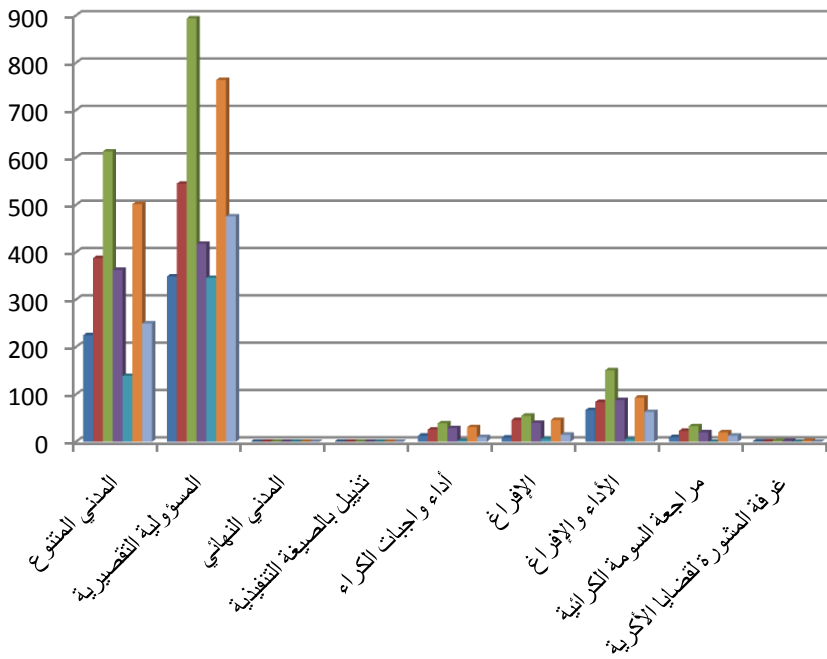
| الباقي بدون حكم | المجموع | المحكوم تمهيدياً | المحكوم والموضوع (الاحكام القطعية) | المجموع | المسجل | المخلف عن سنة 2014 | المادة | الشعبة |
|--------------------------|--------------|------------------|------------------------------------|--------------|--------------|--------------------|------------------------------|------------------|
| 3 | 973 | 0 | 973 | 976 | 834 | 142 | الإصلاح والتغيير | قسم قضاء الأسرة |
| 22 | 1138 | 0 | 1138 | 1160 | 1019 | 141 | تسجيل الولادة | |
| 3 | 237 | 0 | 237 | 240 | 236 | 4 | تسجيل الوفاة | |
| 0 | 863 | 0 | 863 | 863 | 676 | 187 | إضافة بيانات | |
| 0 | 18 | 0 | 18 | 18 | 15 | 3 | كفالة الأطفال المهملين | |
| 186 | 663 | 53 | 610 | 796 | 560 | 236 | النفقة | |
| 458 | 1215 | 302 | 913 | 1371 | 866 | 505 | التطليق | |
| 78 | 558 | 259 | 299 | 377 | 304 | 73 | الطلاق | |
| 3 | 15 | 0 | 15 | 18 | 18 | 0 | الحضانة | |
| 48 | 271 | 9 | 262 | 310 | 257 | 53 | الرجوع لبيت الزوجية | |
| 1 | 8 | 0 | 8 | 9 | 3 | 6 | ثبوت الزوجية | |
| 3 | 3 | 1 | 2 | 5 | 2 | 3 | صلة الرحم | |
| 9 | 42 | 5 | 37 | 46 | 26 | 20 | النسب | |
| 32 | 93 | 0 | 93 | 125 | 91 | 34 | التذيل بالصيغة التنفيذية | |
| 55 | 127 | 28 | 99 | 154 | 105 | 49 | الميراث | |
| 6 | 52 | 0 | 52 | 58 | 53 | 5 | الإذن بالتعدد | |
| 0 | 101 | 2 | 99 | 99 | 66 | 33 | قضايا الأحوال الشخصية الأخرى | |
| 1 | 23 | 8 | 15 | 16 | 15 | 1 | التحجير | |
| 0 | 2 | 0 | 2 | 2 | 2 | 0 | ملفات النيابات القانونية | |
| 0 | 2762 | 0 | 2762 | 2762 | 2762 | 0 | الإذن بالزواج : رشداء | |
| 27 | 581 | 7 | 574 | 601 | 595 | 6 | الإذن بالزواج : قاصرين | |
| 0 | 42 | 2 | 40 | 40 | 40 | 0 | الزواج المختلط | |
| 2959 | 15365 | 1617 | 13748 | 16707 | 13559 | 3148 | مجموع المادة المدنية | |
| 30 | 892 | 0 | 892 | 922 | 238 | 684 | المدني | قسم قضاء الجزري |
| 175 | 544 | 0 | 544 | 719 | 403 | 316 | الجزري | |
| 205 | 1436 | 0 | 1436 | 1641 | 641 | 1000 | المجموع | |
| ب- المادة الجزرية | | | | | | | | |
| 249 | 5003 | 27 | 4976 | 5225 | 3756 | 1469 | جنحي عادي | قسم قضاء الجنحية |
| 760 | 1384 | 1 | 1383 | 2143 | 1829 | 314 | جنحي تلبسي | |
| 524 | 1129 | 292 | 837 | 1361 | 720 | 641 | حوادث السير | |
| 41 | 431 | 0 | 431 | 472 | 466 | 6 | مخالفات السير | |
| 50 | 984 | 0 | 984 | 1034 | 737 | 297 | جنح السير | |
| 284 | 269 | 0 | 269 | 553 | 339 | 214 | قضاء التحقيق رشداء | |
| 3 | 8 | 0 | 8 | 11 | 9 | 2 | قضاء التحقيق أحداث | |
| 74 | 327 | 4 | 323 | 397 | 276 | 121 | قضايا الأحداث | |
| 42 | 262 | 0 | 262 | 304 | 271 | 33 | قضايا العنف ضد النساء | |
| 15 | 30 | 0 | 30 | 45 | 37 | 8 | قضايا العنف ضد الأطفال | |
| 5 | 9 | 0 | 9 | 14 | 10 | 4 | قضايا الأطفال في وضعية صعبة | |

| الباقي بدون حكم | المجموع | المحكوم تمهيدا | المحكوم والموضوع (الاحكام القطعية) | المجموع | المسجل | المخلف عن سنة 2014 | المادة | الشعبة |
|-----------------------|--------------|----------------|------------------------------------|--------------|--------------|--------------------|--|---------------|
| 0 | 1 | 0 | 1 | 1 | 0 | 1 | قضايا الأطفال ضحايا الجرح | |
| 0 | 461 | 0 | 461 | 461 | 461 | 0 | قضاء تطبيق العقوبة | |
| 2047 | 10298 | 324 | 9974 | 12021 | 8911 | 3110 | مجموع المادة الجنحية | |
| 2222 | 10842 | 324 | 10518 | 12740 | 9314 | 3426 | المجموع العام للمادة الجزية | |
| غرفة الاستئناف | | | | | | | | |
| 4 | 27 | 0 | 27 | 31 | 28 | 3 | المدني المتنوع | غرفة المدنين |
| 0 | 1 | 0 | 1 | 1 | 0 | 1 | المسؤولية التقصيرية | |
| 0 | 0 | 0 | 0 | 0 | 0 | 0 | المدني النهائي | |
| 12 | 3 | 0 | 3 | 15 | 10 | 5 | أداء واجبات الكراء | |
| 0 | 0 | 0 | 0 | 0 | 0 | 0 | الإفراغ | |
| 0 | 3 | 0 | 3 | 3 | 0 | 3 | الأداء والإفراغ | |
| 2 | 0 | 0 | 0 | 2 | 1 | 1 | مراجعة السومة الكرائية | |
| 0 | 0 | 0 | 0 | 0 | 0 | 0 | نزاعات الشغل | |
| 0 | 0 | 0 | 0 | 0 | 0 | 0 | حوادث الشغل | |
| 18 | 34 | 0 | 34 | 52 | 39 | 13 | المجموع | |
| 138 | 653 | 0 | 653 | 791 | 666 | 125 | جنحي عادي | غرفة الجنحيين |
| 104 | 55 | 0 | 55 | 159 | 93 | 66 | جنحي تليسي | |
| 112 | 306 | 0 | 306 | 418 | 335 | 83 | حوادث السير | |
| 0 | 0 | 0 | 0 | 0 | 0 | 0 | مخالفات السير | |
| 3 | 0 | 0 | 0 | 3 | 1 | 2 | جنح السير | |
| 0 | 11 | 0 | 11 | 11 | 5 | 6 | الأحداث | |
| 357 | 1025 | 0 | 1025 | 1382 | 1100 | 282 | المجموع | |
| 375 | 1059 | 0 | 1059 | 1434 | 1139 | 295 | مجموع قضايا غرفة الاستئناف موجه | |
| 3007 | 16291 | 1617 | 14674 | 17681 | 13836 | 3845 | مجموع القضايا المدنية | |
| 2579 | 11867 | 324 | 11543 | 14122 | 10414 | 3708 | مجموع القضايا الجزية | |
| 5586 | 28158 | 1941 | 26217 | 31803 | 24250 | 7553 | المجموع العام | |

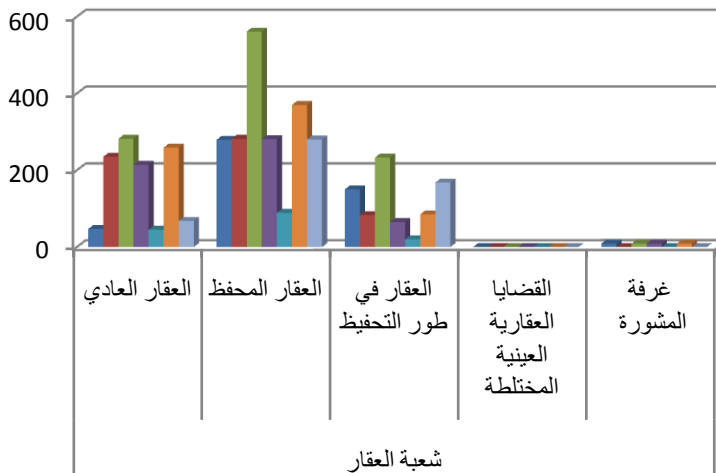
مؤسسة الرئيس



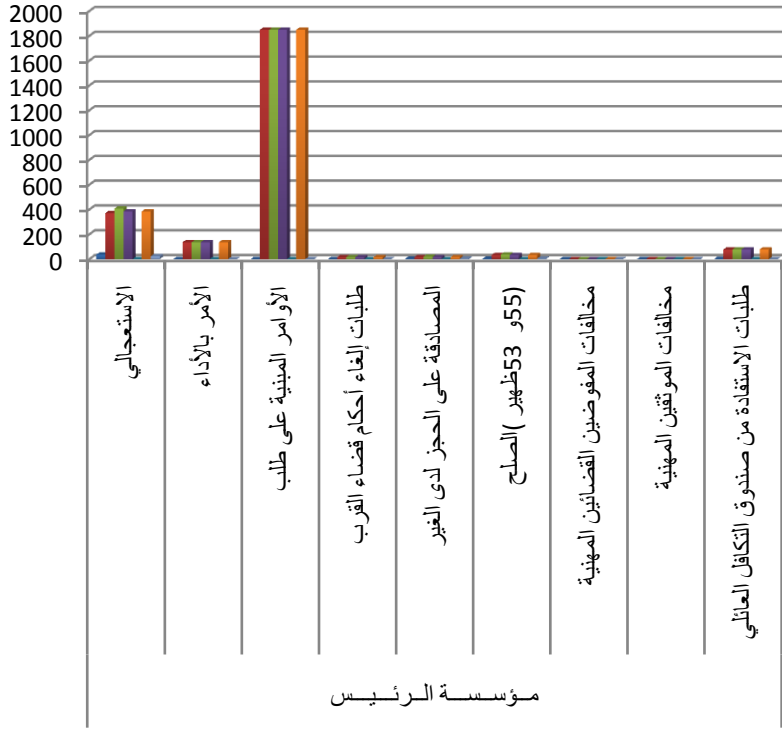
شعبة المرابي



شعبة العقار

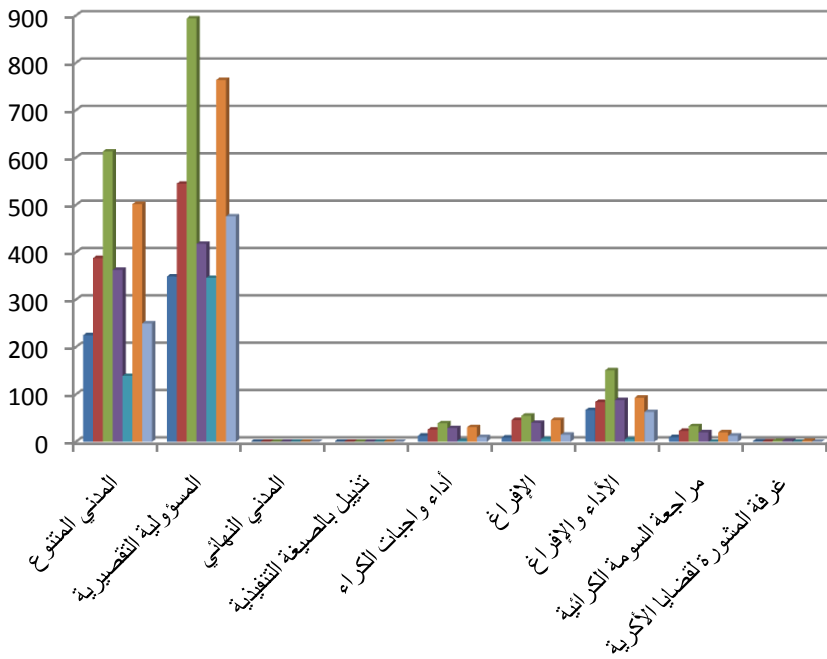


مؤسسة الرئيس



مؤسسة الرئيس

شعبة المرعي



2014 المخلف عن سنة

المسجل

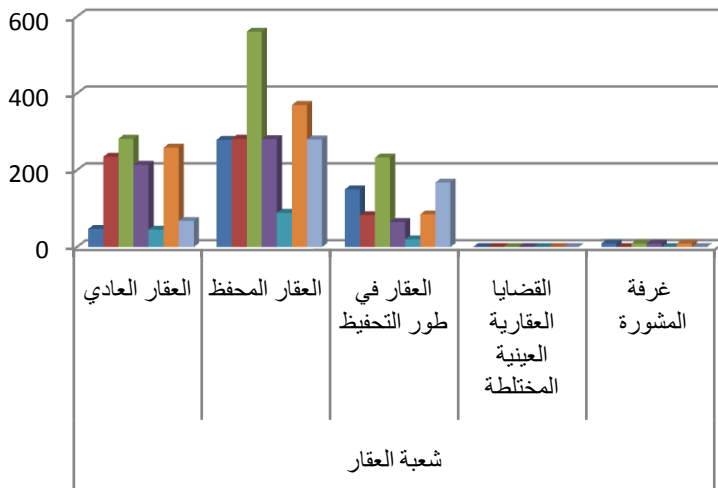
المجموع

المحكوم في الموضوع (الإحكام القطعية)

المحكوم تمهيدياً

المجموع

شعبة العقار



شعبة العقار

2014 المخلف عن سنة

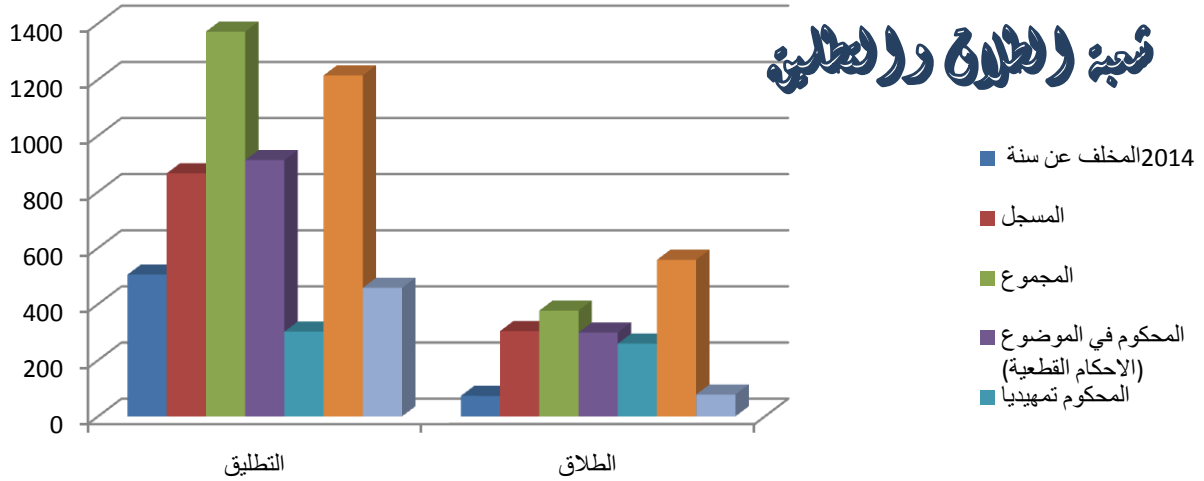
المسجل

المجموع

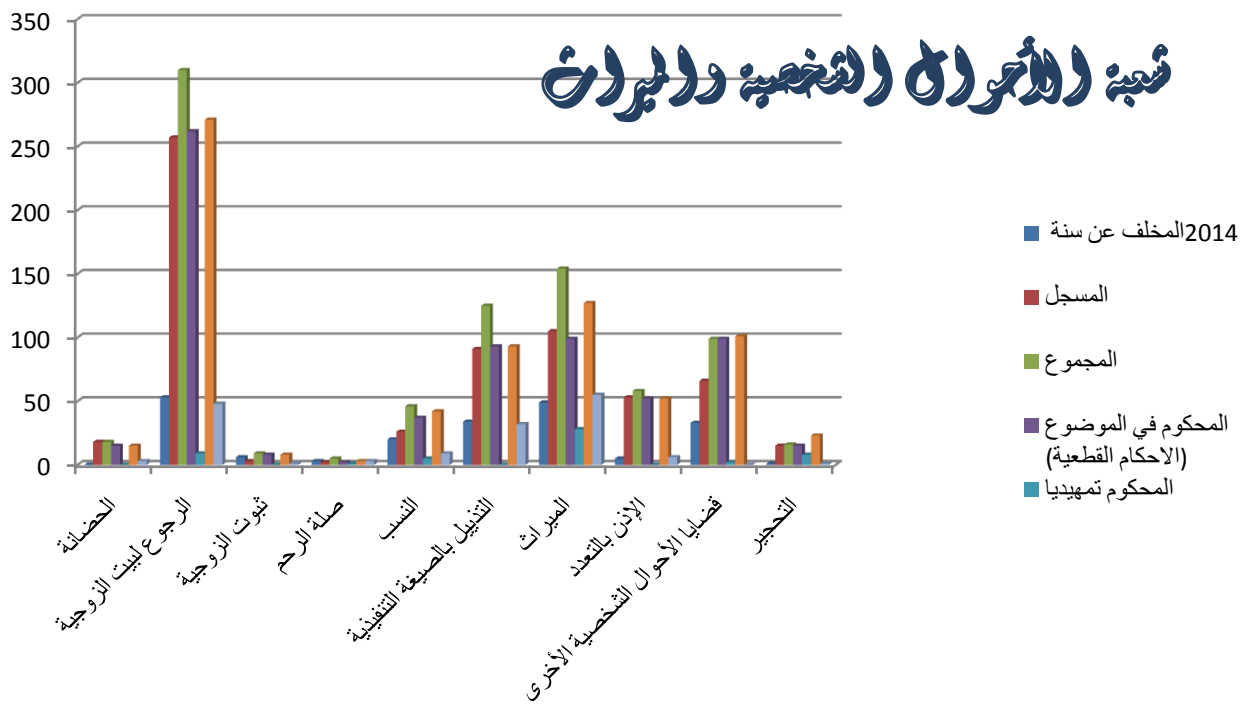
المحكوم في الموضوع (الإحكام القطعية)

المحكوم تمهيدياً

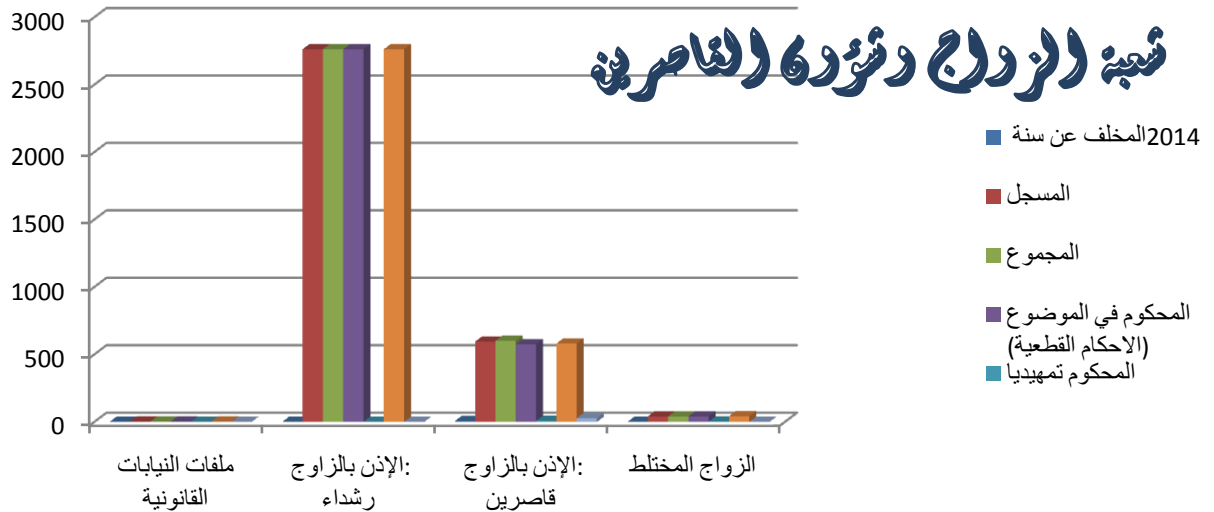
نسبة الطلاق والطلاق



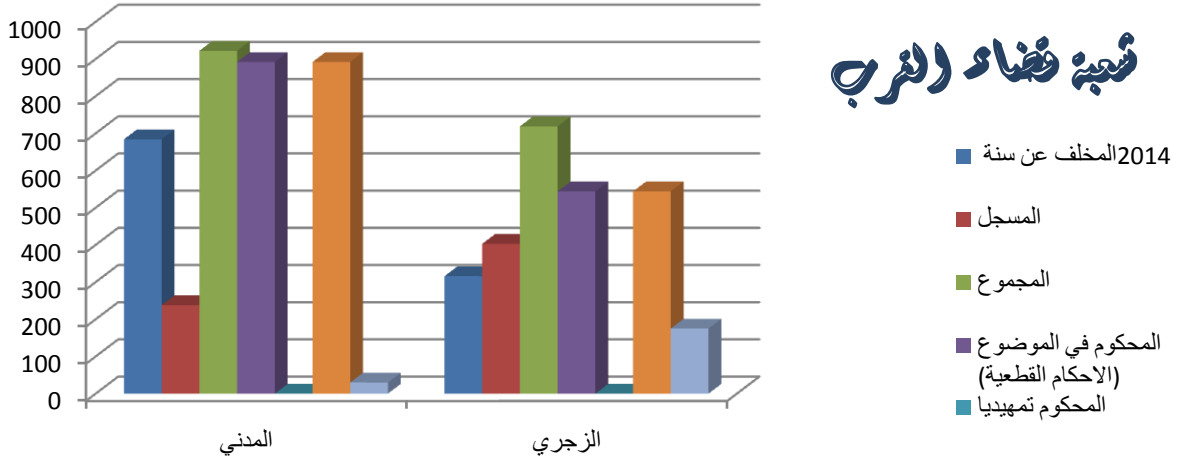
نسبة الأضرار الشخصية والبراث



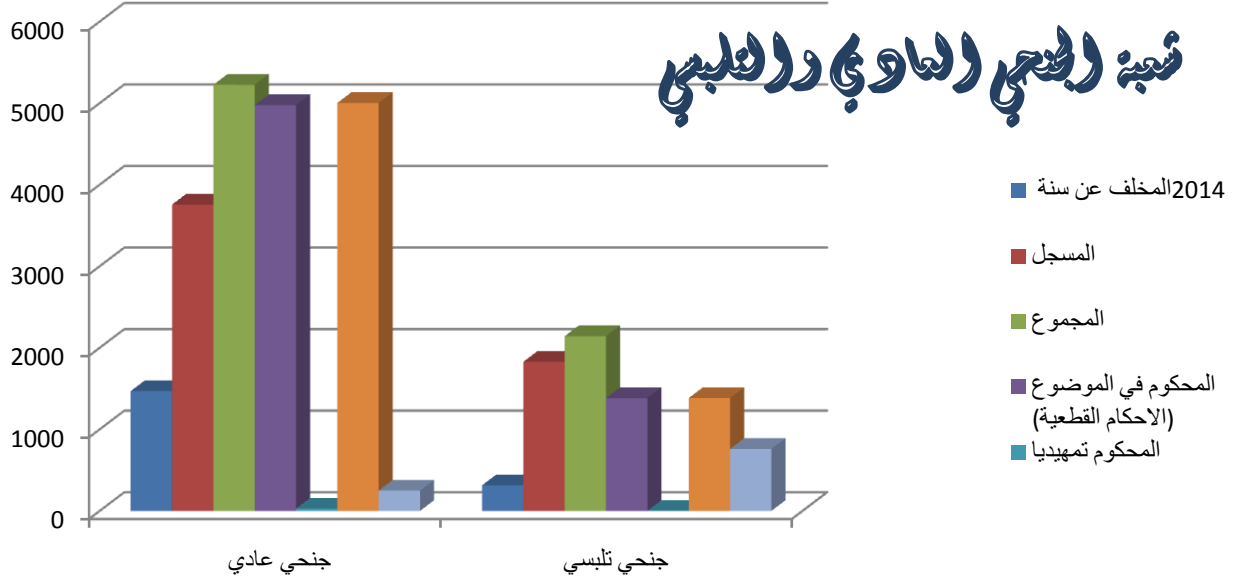
نسبة الزواج وتزويج الفاصرين



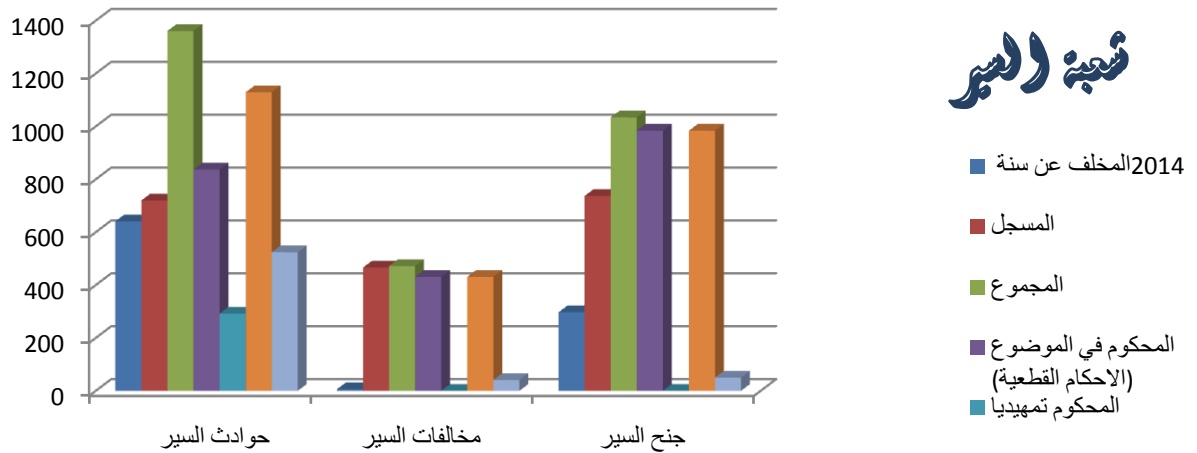
تجبة قضاء الزجر



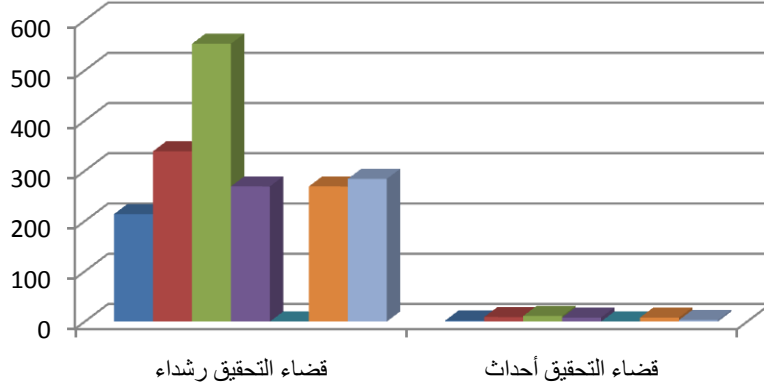
تجبة الرجعي العاوي والتبسي



تجبة السير

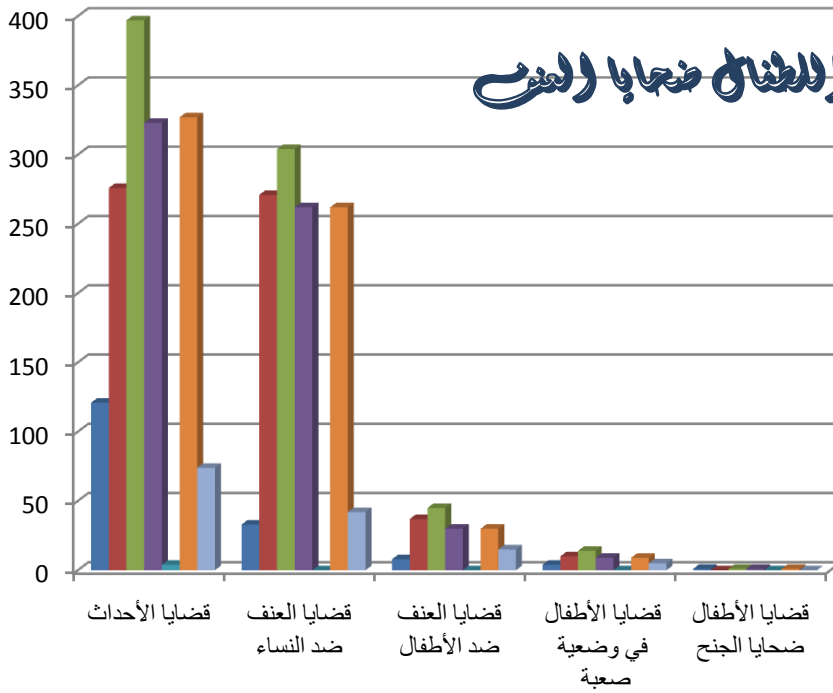


نسبة الجنين



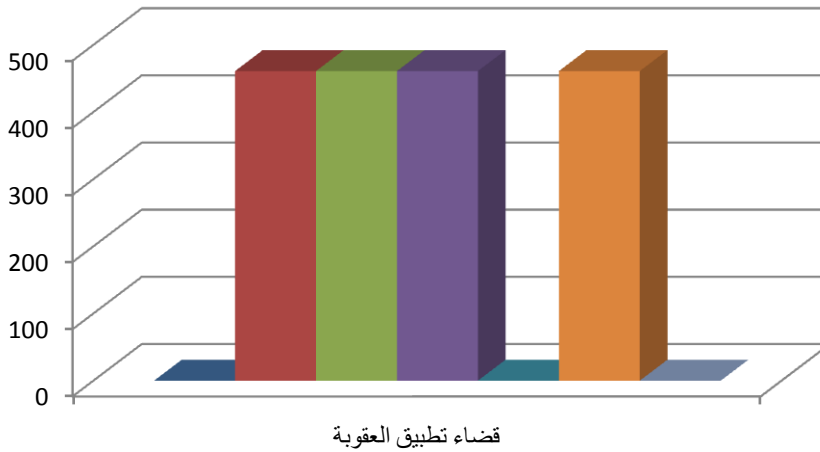
- 2014 المخلف عن سنة
- المسجل
- المجموع
- المحكوم في الموضوع (الاحكام القطعية)
- المحكوم تمهيديا

خلفية الكنف بالنساء والأطفال ضحايا العنف



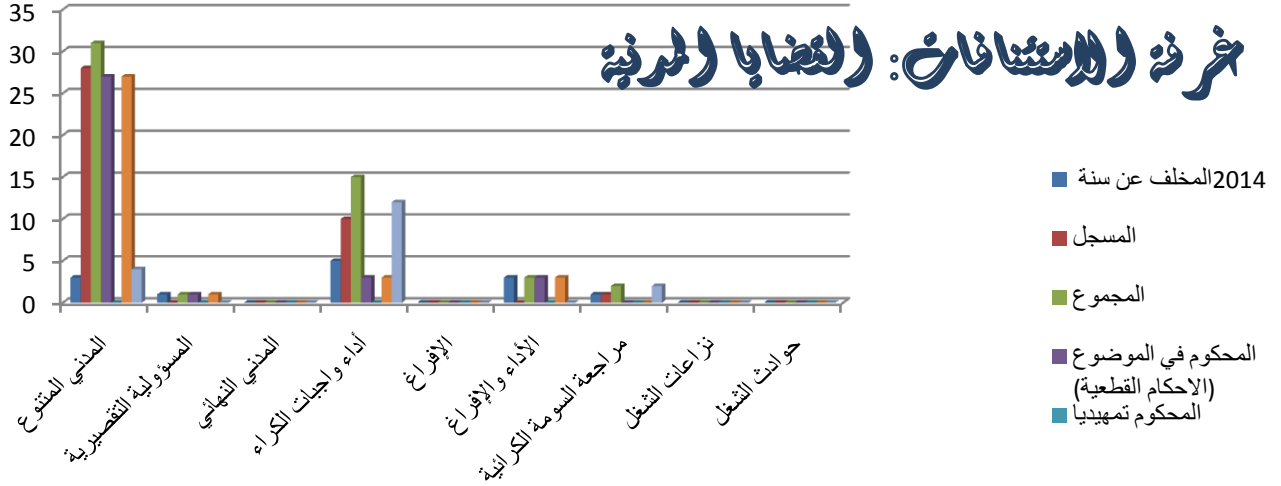
- 2014 المخلف عن سنة
- المسجل
- المجموع
- المحكوم في الموضوع (الاحكام القطعية)
- المحكوم تمهيديا
- المجموع

قضاء طلبة العترة



- 2014 المخلف عن سنة
- المسجل
- المجموع
- المحكوم في الموضوع (الاحكام القطعية)
- المحكوم تمهيديا

مخرقة الاستئناف: القضايا المرئية



مخرقة الاستئناف: القضايا الزجرية

